

# Produk

## Nama Produk

# YOSHINO BOARD REGULAR



## Spesifikasi

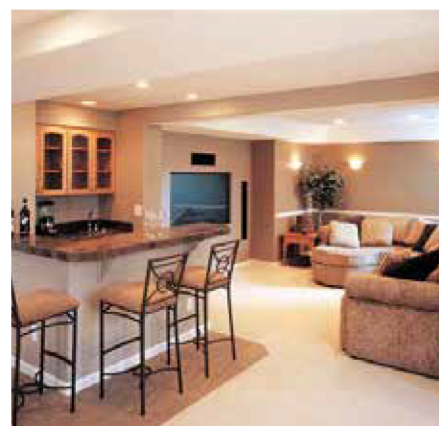
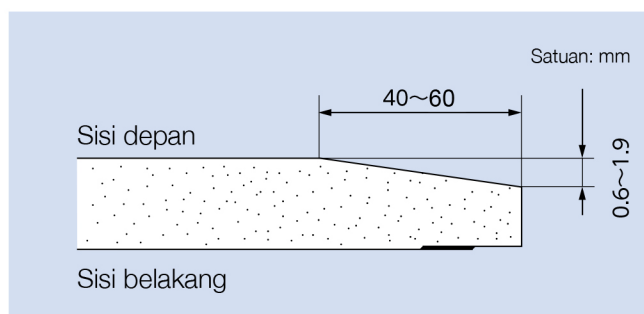
Papan gipsium tipe standar.

Tebal	Ukuran	Berat/lembar	Warna Permukaan
9 mm	1200 x 2400 mm	16 kg	Abu-abu putih
12 mm		22.5 kg	

## Kegunaan

Dinding, *backing material* untuk plafon

## Bentuk Pinggiran



## Penanganan "YOSHINO BOARD"

### Pengangkutan

- Usahakan agar papan tidak patah atau sudutnya tidak rusak saat pengangkutan.
- Pastikan titik berat papan secara keseluruhan dalam kondisi stabil saat pengangkutan menggunakan mobil.
- Dilarang menumpuk papan dengan cara disandarkan.
- Saat pengangkutan beberapa lembar papan, dilarang menumpuk papan secara horisontal atau datar. Pastikan papan dalam posisi berdiri dengan dua orang yang memegang bagian depan dan belakang.

### Penyimpanan

- Pilih tempat penyimpanan yang kering dan tidak lembap.
- Untuk penyimpanan papan dalam waktu yang lama, hindari penyimpanan di dalam bangunan beton yang belum kering sepenuhnya.
- Hindari tempat yang memungkinkan papan terkena air di lokasi konstruksi atau proyek.
- Tutuplah dengan lembaran plastik untuk menghindari debu atau hujan.
- Susunlah papan dengan mengepaskan permukaannya.